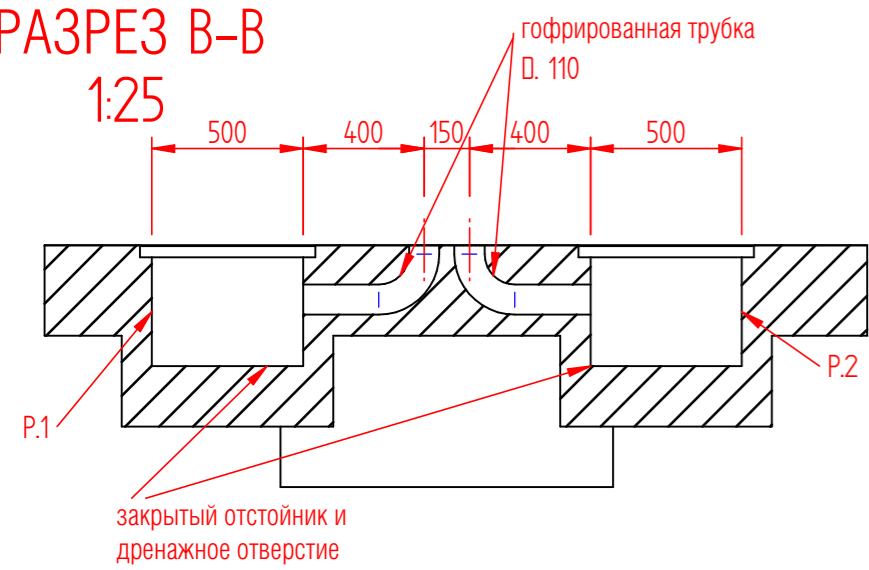
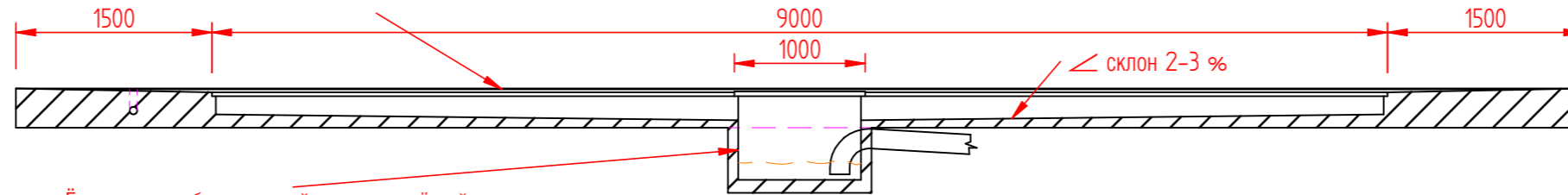


**РАЗРЕЗ В-В**

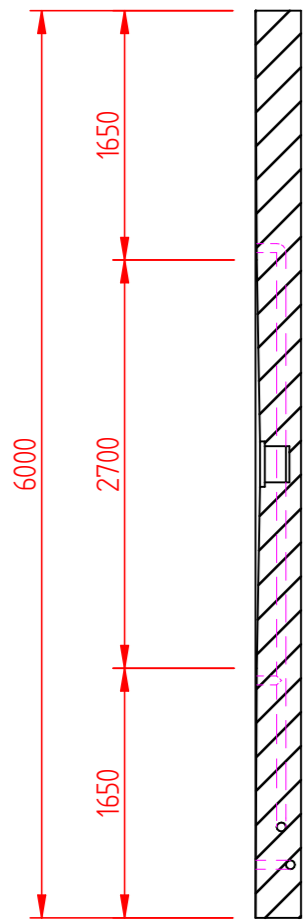


сливной канал с решёткой

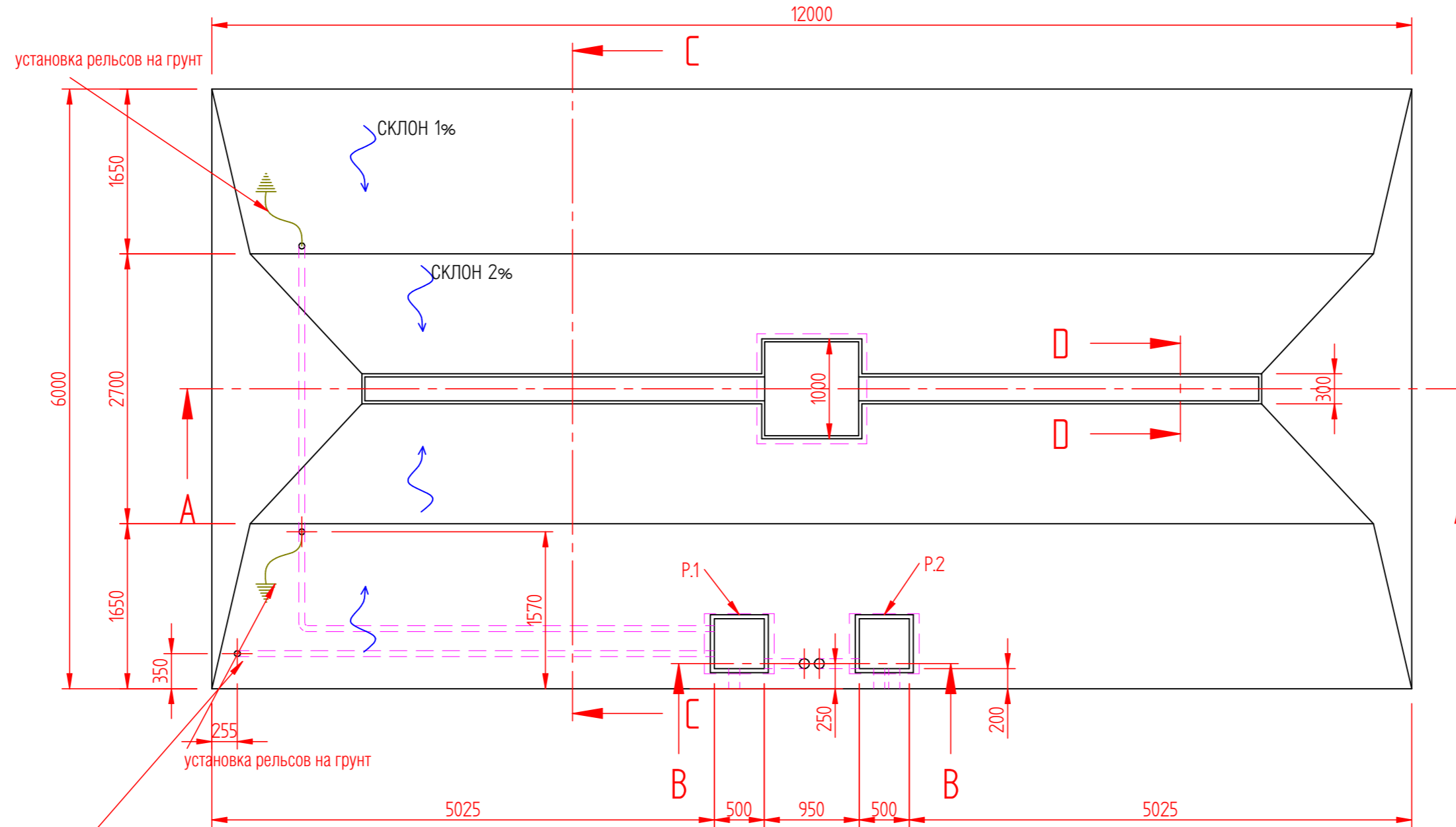


Ёмкость для сбора сточной воды с решёткой для первого отстоя перед отправкой к очистным сооружениям (со сливом D.150 согласно действующим нормативам)

**РАЗРЕЗ А-А**



**СЕЧЕНИЕ С-С**



установка рельсов на грунт

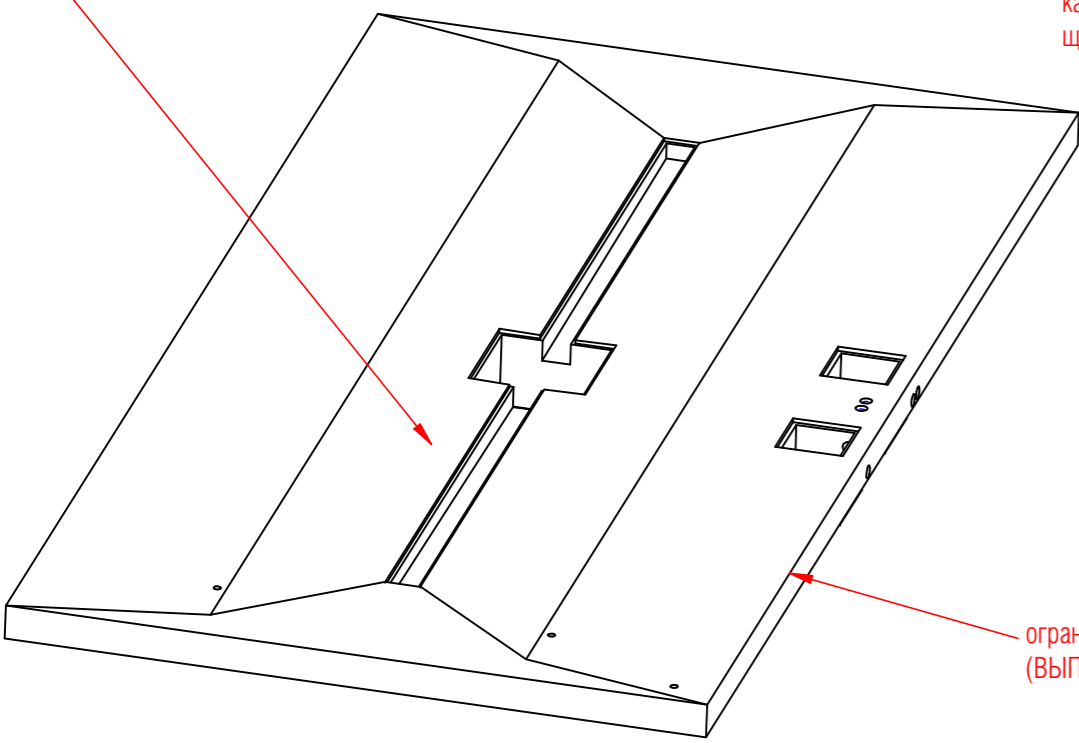
СКЛОН 1%

СКЛОН 2%

гофрированная трубка D. 63 для кабеля СЕЛЬФ СЕРВИС, вставить;  
кабель 16 G 1,5 FG7  
стандартная поставка WASH ITALIA прокладка кабеля длиной менее 10 м от колодца P.1 (для прочих условий обратитесь в WASH ITALIA)

кабель 3 G 2,5 FG7 (220 V) от главного электрического щита с выходом 2 м (ВЫПОЛНЯЕТСЯ ЗАКАЗЧИКОМ)

отделка поверхности цемент с фактурной отделкой от скобления



ограничить рабочую площадку машины жёлтой полосой (ВЫПОЛНЯЕТСЯ ЗАКАЗЧИКОМ)

ПРИМЕЧАНИЯ: 1) толщина литого бетона должна быть выбрана в зависимости от особенностей грунта (на твёрдом грунте - вып. 250 мм) (вес оборудования 900 кг)  
2) рельсы и столбы крепятся с помощью дюбелей

**ЭКСПЛИКАЦИЯ**

-potenza elettrica nominale кВт 18 В.400 Гц 50 - оборудование мод. ДЖОВЕ 24/28 (GIOVE)  
кВт 16,5 В.400 Гц 50 - насосная группа в сборе для оборотной воды  
кВт 2,2 В.400 Гц 50 - насосная группа для подачи оборотной воды  
кВт 2,2 В.400 Гц 50 - насосная группа для подачи к оборудованию  
кВт 1,1 В.400 Гц 50 - насосная группа для обеспечения осмотического давления

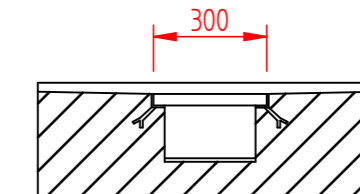
Примечание: управление всеми насосными группами осуществляется с отдельного электрического щита с портала, следует предусмотреть 2-ю подачу электрической мощности на случай установки дополнительного оборудования

-P.1; колодец для обеспечения электрических соединений с общего электрического пульта и соответствующих дифференциальных переключателей, кабель 5G10 FG7 (18 кВт трёхфазный + нейтраль + земля)

от насосной группы провести кабель 16G1,5 fg 7

КАБЕЛЬ С ВЫХОДНЫМИ ОТВЕРСТИЯМИ М 4 ОТ КОЛОДЦА

-P.2; колодец для соединения с подачей воды/воздушной системой от насоса подачи к оборудованию труба PE100 PN16 D.32 с 1" внутренней резьбой  
от насоса для обеспечения осмотического давления PE100 PN16 D.25 от верхнего насоса для оборотной воды труба 1/2" R2 (80 бар)  
от бокового насоса для оборотной воды труба 3/4" R2 (80 бар)  
от компрессора труба 1/2" (давление 6-9 бар)



**СЕЧЕНИЕ D-D**  
1:20

ДАННЫЕ О ДЛИНЕ МОЙКИ оборудование Джове-24

- длина рельсов 10 м  
- ход портала 8,4 м  
- максимальная моющая длина;  
ручная работа, 5,9 м  
работа сельф-сервиса (самообслуживания), 5,0 м

ПРИМЕЧАНИЕ. ВСЕ СТРОИТЕЛЬНЫЕ РАБОТЫ: ОСНОВАНИЕ ИЗ БЕТОНА, ЁМКОСТЬ, КОЛОДЦЫ, РЕШЁТКИ, СЛИВНЫЕ ОТВЕРСТИЯ, ВСЕ ТРУБОПРОВОДЫ, ЭЛЕКТРИЧЕСКИЕ КАБЕЛИ И ВСЁ ПРОЧЕЕ, УКАЗАННОЕ НА ЭТОМ ЧЕРТЕЖЕ, НЕ ВХОДИТ В КОМПЛЕКТ ПОСТАВКИ WASH ITALIA

Примечание: Во время установки и приёмочных испытаний необходимо присутствие водопроводчика и электрика, уполномоченных заказчиком

НАИМЕНОВАНИЕ стандартная площадка для установки оборудования	все размеры указаны в мм	ЧЕРТ. Ghini F.
Джове24 (энергетическая питающая цепь DX)	ФОРМАТ A2	ИЗМЕНЕНИЯ
	ЗАКАЗЧИК	ДАТА 31/03/14
	ЧЕРТЕЖ № P120.01	МАСШТАБ 1:50
		ЛИСТ 1